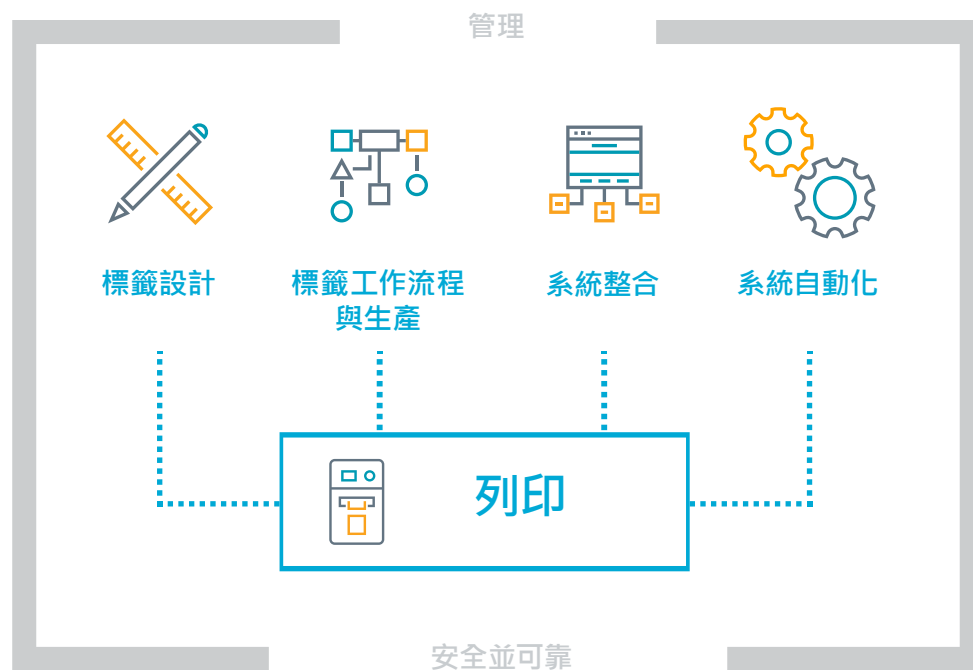


# BarTender® 2021

BarTender® 2021是深受全球產業信賴並運用的最新型標籤軟體，可將其資訊轉換為推動企業運作的各式標籤、條碼、RFID電子標籤、智慧感應卡、文件、包裝明細與棧板標籤—客群涵蓋具創業思維的小型公司至大型的國際企業。

BarTender 2021有助於組織更妥善管理標籤使用週期、增加標籤品質、與現有企業系統整合並改善可靠度。它以先進的標籤文件管理為特色，包括設計與以圖形為基礎的核准工作流程；快速、安全、以網路為基礎的列印；高可用性的授權備援選項；並能提升自動化、整合與資料庫的能力。

## 全新功能將提升您的標籤作業、系統效能，從而帶動企業成長



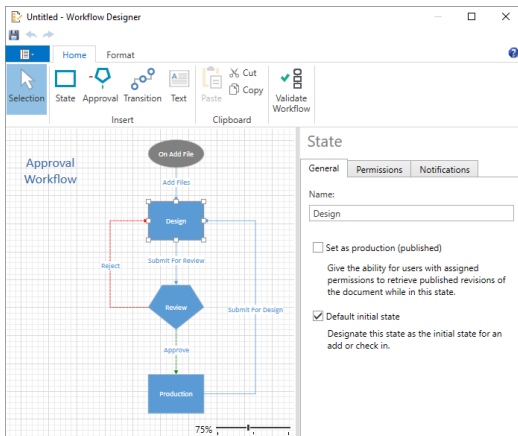
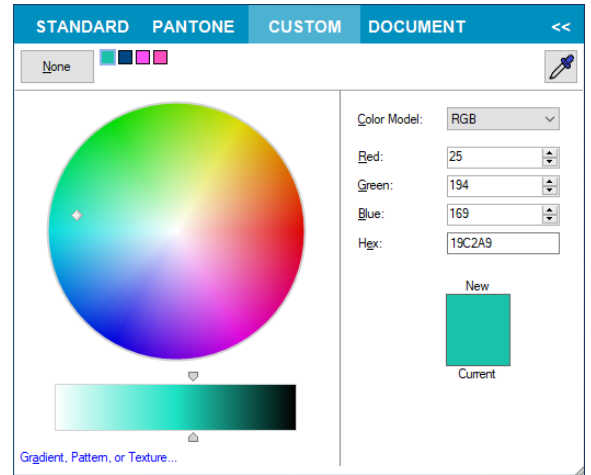
BarTender 2021 功能提升改善了整個標籤作業的生命週期。有了BarTender 2021，顧客能：

- 建立並列印更具商業水準的設計
- 增加標籤品質以加速標籤設計與生產
- 隨時隨地從任何裝置上安全檢視並核准工作流程
- 更緊密整合現有與新的企業系統並具備更高的靈活度
- 全面提升新市場與現有市場的生產力
- 隨時隨地從任何裝置到更多印表機進行列印
- 將停工時間降到最短，並以先進、始終具高可用性的選項做到企業持續營運

## 標籤設計

建立並列印更具商業水準的設計

- 以自動翻譯與TMX匯出/匯入的詞彙庫建立多語言文字資料庫
- 以PANTONE 色彩系統支援全新取色器
- GS1 Version 20 支援
- 擴增的資料矩陣 (DMRE) 符號學支援



## 標籤工作流程與生產

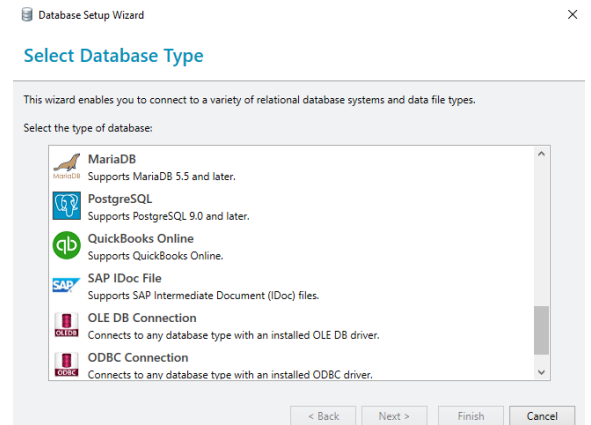
增加標籤品管以加速標籤設計與生產

- 全新視覺化拖放式工作流程設計工具——易於建立標籤工作流程
- Print Portal與Librarian整合更緊密·具備：
  - 從任何網路瀏覽器安全檢視並核准工作流程
  - 配置工作流程電子郵件通知
  - 完全掌握檔案狀態追蹤·藉由修訂紀錄與工作流程狀態對端對端專案進行追蹤
  - 以使用者為基礎授權安全的存取文件
- 提升Print Portal與Librarian表現與易用性

## 系統整合

更緊密整合現有與新的企業系統並具備更高的靈活度

- 全新支援Excel Online、Google Sheets、JSON 及 QuickBooks Online
- 擴增API支援將全新Librarian 工作流程與Print Portal自動化



| Item        | Type        | Origin        | Image |
|-------------|-------------|---------------|-------|
| Field: Item | Field: Type | Field: Origin |       |

| Item            | Type       | Origin | Image |
|-----------------|------------|--------|-------|
| Oranges (Jaffa) | Perishable | WA     |       |
| Oranges (Blood) | Perishable | CA     |       |
| Apples (Fuji)   | Perishable | WA     |       |
| Apples (Gala)   | Perishable | WA     |       |

## 系統自動化

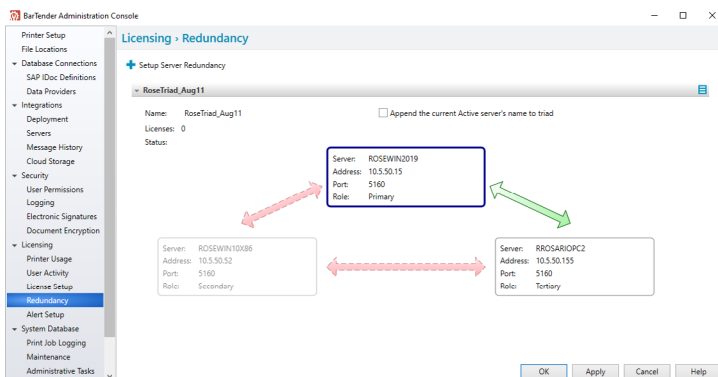
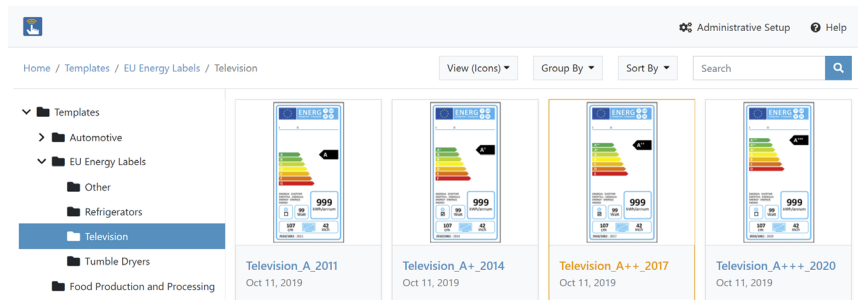
全面提升新市場與現有市場的生產力

- 以色彩作為資料來源
- 在動態內嵌式資料表支援圖片
- 資料庫名稱資料來源選項
- 資料輸入表單改善
- 改善White 迴圈動作

## 列印

隨時隨地從任何裝置到更多印表機進行列印

- 為網路列印全新改良Print Portal·並支援：
  - 可線上核准達到完整與立即的列印控制
  - 伺服器無需列印驅動程式即可進行列印
  - 直接支援列印成PDF格式
  - 自訂企業品牌設計
  - 智慧批次串流進行大型列印工作
  - 以安全通訊協定 (SSL)、角色為基礎存取及具AD FS的單一簽入 (SSO) 做到全面的安全性。
- 支援Primera 印表機使用形狀切割功能
- 重新列印文件時增加意見欄



## 安全性與可靠性管理

將停工時間降到最短，並以先進、始終具高可用性的選項維持企業持續營運

- 提升授權備援系統支援
- 靈活的授權配置配合容錯功能
- 自動重新連接受監控的資料庫
- 使用者權限範本以輕鬆增加新群組或使用者
- 加密金鑰管理改善
- 全新整合紀錄選項

## 依版本區分主要提升項目

BarTender 2021在各版本所提升的功能：

| <br><b>入門版</b> | <br><b>專業版</b>   | <br><b>自動化版</b>  | <br><b>企業版</b>   |
|---|---|---|---|
| <ul style="list-style-type: none"> <li>全新取色器</li> <li>支援印表機形狀切割</li> </ul>                      | <ul style="list-style-type: none"> <li>包括所有入門版的功能</li> <li>資料來源色彩</li> <li>PANTONE色彩系統</li> <li>資料庫支援Excel Online、Google Sheets、JSON與 QuickBooks Online</li> <li>改善資料輸入表單包括搜尋與篩選器改善</li> <li>支援動態嵌入表格圖像</li> <li>支援GS1應用識別碼 (AI) 20.0版</li> </ul> | <ul style="list-style-type: none"> <li>包括所有專業版功能</li> <li>支援自動化變更為表格物件的資料來源</li> <li>支援表格物件資料庫自動化</li> <li>受監控的資料庫重新啟動自動化</li> <li>擴增BarTender /d指令列參數支援</li> <li>改善整合訊息紀錄</li> </ul> | <ul style="list-style-type: none"> <li>包括所有自動化版功能</li> <li>改善以網頁為基礎的Print Portal</li> <li>Librarian 工作流程設計工具</li> <li>Print Portal 與工作流程整合</li> <li>授權備援系統</li> <li>具自動翻譯與TMX匯出/匯入功能多語言詞彙庫</li> <li>PrintPortal 自訂品牌設計</li> <li>.NET SDK ( Librarian與 Print Portal 應用程式介面)</li> <li>Librarian 表現提升</li> <li>改善加密金鑰管理</li> </ul> |

## 系統要求

### 作業系統

- Windows 10
- Windows Server 2019 及2016
- 包括所有 32位元與64位元 (x64) 版本
- 若需進行Windows 更新則可能需要使用中的網路連線

### 硬體空間與記憶體 (\*最低要求)

#### 完整BarTender軟體使用 (32位元)

- 記憶體： 4 GB RAM
- 硬碟： 20GB ( 為足夠空間容納紀錄)

#### 完整BarTender軟體使用 (64位元)

- 記憶體： 8 GB RAM
- 硬碟： 20GB ( 為足夠空間容納紀錄)

### 顯示器解析度

- 1024 x 768 (最低)
- 1920 x 1080 或更佳 (建議)

### .NET FRAMEWORK

- 具備.NET Framework 4.7.2或較後期的版本
- BarTender安裝工具將自動安裝所有必要的.NET Framework元件
- 若需進行.NET framework更新則可能需要使用中的網路連線

### 資料庫

- BarTender系統資料庫、Librarian、History Explorer及與重新列印控制台要求Microsoft SQL Server 2005或更高版本 ( Express版或完整版)
- BarTender軟體中包括Microsoft SQL Server 2014 SP3 Express版

\*( 建議的系統規格將依各專案的具體詳情而異。 )

下載BarTender 2021 並查看BarTender 2021 指南中的最新消息以瞭解完整功能列表，請見[www.SeagullScientific.com](http://www.SeagullScientific.com)

#### Americas:

Sales@SeagullScientific.com  
+1 425 641 1408

#### EMEA:

EMEA\_Sales@SeagullScientific.com  
+34 91 198 4600

#### APAC:

AsiaSales@SeagullScientific.com  
+886 70 1018 4700

#### Japan:

JapanSales@SeagullScientific.com  
+81 3 4589 5400

**SAP® Certified**  
Integration with SAP Applications

**ORACLE®** Gold Partner

Gold Microsoft Partner

**aim**

**GS1**  
Silver Solution Partner

**Windows 10**  
Compatible