

版本：2018年12月

**cab**  
*we identify more*

只要是產品都需要貼標

條碼印表機  
- 擁有最頂尖的操作舒適度



**eos**

Made in Germany

# 型號

## 一種概念，兩種尺寸

EOS 系列結合所有功能於一台操作方便、機身穩固的條碼印表機內。

1.1



### eos2, 輕巧體積小的機種

最大標籤紙捲為 152 mm

條碼印表機	EOS 2		
列印解析度	dpi	203	300
最快列印速度	mm/s	150	150
最大列印寬度	mm	108	105.7
最大紙捲外徑	mm	152	152
使用電壓	100 - 240 VAC, 50/60 Hz		

1.2



### eos5 大型標籤紙捲專用

最大標籤紙捲為 203 mm

條碼印表機	EOS 5		
列印解析度	dpi	203	300
最快列印速度	mm/s	150	150
最大列印寬度	mm	108	105.7
最大紙捲外徑	mm	203	203
使用電壓	100 - 240 VAC, 50/60 Hz		

## 行動列印

製造業、倉儲業或農業等各種領域就算在缺少插座供電的情況下要使用標籤也不是問題。任何一種高效率的電池組均能供應條碼印表機 24 V 的輸入電壓。電池組的規格資料請參見配件。

1.3



### eos2 mobile

最大標籤紙捲為 152 mm

條碼印表機	EOS 2 行動版		
列印解析度	dpi	300*	
最快列印速度	mm/s	150	
最大列印寬度	mm	105.7	
最大紙捲外徑	mm	152	
使用電壓	16.5 - 25 VDC		

1.4



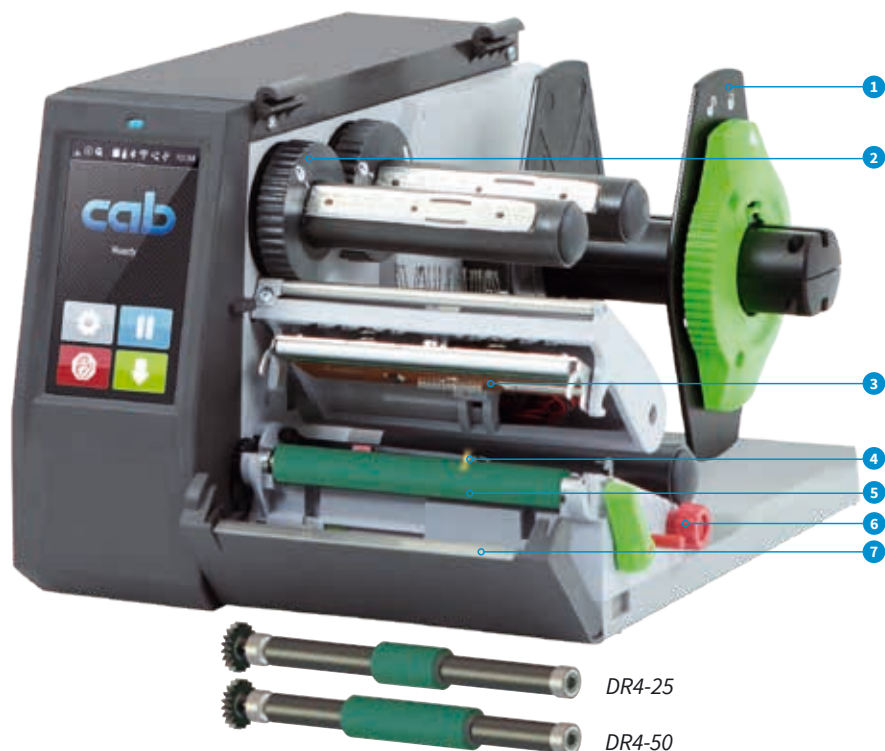
### eos5 mobile

最大標籤紙捲為 203 mm

條碼印表機	EOS 5 行動版		
列印解析度	dpi	300*	
最快列印速度	mm/s	150	
最大列印寬度	mm	105.7	
最大紙捲外徑	mm	203	
使用電壓	16.5 - 25 VDC		

\*若有 203 dpi 需求請洽詢 cab

## 技術細節








使用較窄的標籤及碳帶時，要達到精準列印也需要專用列印滾軸。可避免列印滾軸磨損、印字頭刮傷及標籤進紙時發生錯誤。

- 1 **紙捲軸擋板**  
插入標籤紙捲後鎖定紙捲軸擋板可使標籤紙捲自動置中。
- 2 **碳帶固定軸**  
可依碳帶寬度調整固定軸。
- 3 **印字頭 203 / 300 dpi**  
清潔或維修時不需任何工具就能手動更換印字頭。
- 4 **穿透式或反射式標籤感測器**  
可透過調整桿轉動紅色旋鈕調整感測器位置。可透過 LED 燈確認感測器坐落位置。
- 5 **列印滾軸 DR4**  
清潔或維修時不需工具就能更換列印滾軸。
- 6 **標籤紙導引夾**  
可依標籤寬度轉動調整旋鈕來調整列印寬度區域。
- 7 **撕紙擋板**  
由薄鋼片製成；為鋸齒狀，因此標籤可整齊地撕下。

## 操作面板

直覺簡便的操作搭配淺顯易懂的圖示可方便調整機身設定

- 1 **LED 燈顯示：** 開機
- 2 **狀態列：** 接收列印資料、記錄資料串流、碳帶將耗盡預警、SD 記憶卡 / USB 隨身碟、藍芽、WLAN 無線網路、乙太網路、USB Slave 傳輸介面、時間
- 3 **狀態通知：** 待機、暫停、每筆列印工作完成的標籤數量、已就剝離位置的標籤、等待外部訊號
- 4 **按鍵**  
裁刀 / 虛線裁刀專用：直接裁切  
撕紙模式專用： 列印下一張標籤
- 5 **USB 插槽**  
維修用隨身碟或 USB 隨身碟專用，可上傳檔案至機身內建快閃記憶體。
- 6 **操作：**

 跳至選單	 停止及刪除所有列印工作
 重複列印最後一張標籤	 標籤進紙
 中斷及繼續列印工作	



## 位於機身背面的傳輸介面



- 1 **SD 記憶卡插槽**
- 2 **2 x USB Host 傳輸介面** 連接金鑰、USB 隨身碟、鍵盤、掃描槍、USB 藍芽轉換器、USB 無線網卡
- 3 **USB 2.0 高速裝置** PC 連接專用
- 4 **乙太網路 10/100 BASE-T**
- 5 **RS232C 序列埠** 1,200 到 230,400 Baud/8 Bit

# 規格資料

■ 標準品 □ 選配品

		1.1	1.2	1.3	1.4
條碼印表機		EOS 2	EOS 5	EOS 2 行動版	EOS 5 行動版
<b>印字頭</b>					
出紙方向		置中			
列印方式		熱轉印、熱感印			
列印解析度	dpi	203	300	300	300
最快列印速度	mm/s	150	150	150	150
最大列印寬度	mm	108	105.7	105.7	105.7
<b>標籤<sup>1)</sup></b>					
標籤、連續性紙張		紙張、吊牌紙卡、布標、塑膠材質 (PET, PE, PP, PI, PVC, PU, Acrylate, Tyvec)、連續式扁平熱縮套管			
紙捲式或捲盤式					
折疊式		□	□	-	-
標籤	寬度	mm 單排: 10 - 116, 多排: 5 - 116			
	最小高度 (無標籤退紙的情況下)	mm 5			
	(標籤退紙的情況下)	mm 12			
	厚度	mm 0.05 - 0.6			
標籤底紙	寬度	mm 25 - 120			
	厚度	mm 0.05 - 0.16			
連續性紙張	寬度	mm 5 - 120			
	厚度	mm 0.05 - 0.5			
	最大重量 (厚紙卡)	g/m <sup>2</sup> 240			
熱縮套管	連續式 寬度	mm 5 - 85			
	最大厚度	mm 1.1			
紙捲	最大外徑	mm 152	mm 203	mm 152	mm 203
	紙管直徑	mm 38.1 - 76			
	回捲方向	外捲 或 內捲			
<b>碳帶</b>					
碳墨		外碳 或 內碳			
碳帶最大直徑	mm	72			
紙管直徑	mm	25.4			
碳帶最大長度	m	360			
碳帶寬度	mm	25-114			
<b>條碼印表機尺寸及重量</b>					
寬度 x 高度 x 深度	mm	253 x 189 x 322	264 x 245 x 412	253 x 189 x 322	264 x 245 x 412
重量	kg	4	5	4	5
<b>標籤感應器搭配定位指示器</b>					
穿透式感應器		標籤前緣、透明標籤紙上的打孔標記或黑線標記 及 標籤後緣			
反射式感應器 由下至上		不透明標籤紙上的黑線標記 及 標籤後緣			
感應器距離 置中出紙: 由標籤中間到標籤邊緣	mm	0 - 58			
標籤可通過感應器最大高度	mm	4			
<b>電子零件</b>					
32 位元處理器時脈	MHz	800			
主記憶體 RAM	MB	256			
內建快閃記憶體 IFFS	MB	50			
SD 記憶卡插槽 (SDHC, SDXC) 最大容量	GB	512			
時間和日期、即時時鐘專用電池		■			
關機時資料儲存之快閃記憶體 (如序號)		■			
<b>傳輸介面</b>					
RS232C 序列埠 1,200 到 230,400 Baud/8 Bit		■			
USB 2.0 高速裝置 PC 專用連接埠		■			
乙太網路 10/100 BASE-T		LPD, IPv4, RawIP printing, DHCP, HTTP/HTTPS, FTP/FTPS, SMTP, SNMP, TIME, NTP, Zeroconf, SOAP web service, VNC			
操作面板上的 1 x USB Host		連接維修用隨身碟或 USB 隨身碟			
機器背面的 2 x USB Host		連接金鑰、USB 隨身碟、鍵盤、條碼掃描槍、USB 藍芽轉換器、USB 無線網卡			
週邊配件連接 USB Host, 24 VDC		■			

<sup>1)</sup> 所有材質細節皆為標準值。

小標籤、超薄、特窄、極厚和較硬的材質以及黏性強的標籤應先提供給 cab 為您進行測試。

# 規格資料

■ 標準品 □ 選配件

<b>操作環境</b>		
使用電壓	EOS	100 - 240 VAC, 50/60 Hz, PFC
	EOS 行動版	24 VDC
耗電量	待機 1.8 W/一般操作 45 W/最大值 100 W	
溫度 / 濕度	操作過程	+5 - 40°C / 10 - 85 % 非凝結狀態
	封存狀態	0-60°C / 20 - 85 % 非凝結狀態
	運送途中	-25 - 60°C / 20 - 85 % 非凝結狀態
安全認證	CE, FCC, ICES-3, CB, cULus, CCC, EAC, RCM, CoC Mexico, BIS, BSMI, KC-Mark	
<b>操作面板</b>		
	觸控 LCD 彩色螢幕	
螢幕尺寸	4.3"	
解析度 (像素) 寬 x 高	272 x 480	
<b>設定</b>		
列印 標籤 破帶 撕紙 裁切 介面 錯誤	地區： 語言 國家 按鍵 時區 時間 顯示： 亮度 省電模式 方向 轉譯	
<b>狀態列</b>		
資料接收 資料串流記錄 破帶將耗盡預警 SD 記憶卡已插入 USB 隨身碟已插入	藍芽連線狀態 WLAN 訊號強度 網路連線狀態 USB slave 狀態 時間	
<b>監控</b>		
破帶將耗盡預警 破帶耗盡 標籤耗盡 週邊配件連接錯誤	印字頭電壓 印字頭溫度 印字頭開啟	
<b>系統檢測</b>		
系統診斷	開機時自動偵測印字頭	
顯示資訊、 列印測試、 分析	列印狀態 字型資訊 外接週邊資訊 WLAN 連線狀態	網格列印測試 標籤資料 事件清單 監控模式
進階系統狀態 報告	- 列印系統設定資訊如總列印長度及總操作時數 - 透過軟體指令查詢條碼印表機狀態 - 以螢幕顯示網路錯誤、無法連線、條碼錯誤、週邊配件連接錯誤等訊息	
<b>字型</b>		
所有的內建字型	5 種點陣字型： 12 x 12 點 16 x 16 點 16 x 32 點 OCR-A OCR-B	7 種向量字型： AR Heiti Medium GB-Mono CG Triumvirate Condensed Bold Garuda HanWangHeiLight Monospace 821 Swiss 721 Swiss 721 Bold
可裝載的字型	全真字型	
字元集	Windows-1250 至 -1257 DOS 437, 737, 775, 850, 852, 857, 862, 864, 866, 869 EBCDIC 500 ISO 8859-1 至 -10 和 -13 至 -16 WinOEM 720 UTF-8 MacRoman DEC MCS KOI8-R  西歐 東歐 簡體中文 繁體中文 泰文	

<b>字型</b>		
點陣字型	字型寬度和高度 1 - 3 mm 縮放比例 2 - 10 文字旋轉 0°, 90°, 180°, 270°	
向量-/ 全真字型	字型寬度和高度 0.9 - 128 mm 無限縮放比例 文字可以 1° 為基準旋轉 360°	
字體樣式	根據字型種類調整為粗體、斜體、底線、外框、反白	
字元間距	可無段調整或針對固定間距使用 Monospace	
<b>圖案</b>		
圖案元素	線條、箭形、矩形、圓形、橢圓 - 填滿及漸層	
圖案格式	PCX, IMG, BMP, TIF, MAC, GIF, PNG	
<b>條碼</b>		
一維條碼	Code 39, Code 93 Code 39 Full ASCII Code 128 A, B, C EAN 8, 13 EAN/UCC 128/GS1-128 EAN/UPC Appendix 2 EAN/UPC Appendix 5 FIM HIBC	Interleaved 2/5 Ident and routing code of Deutsche Post Codabar JAN 8, 13 MSI Plessey Postnet RSS 14 UPC A, E, E0
二維條碼及 堆疊式二維條碼	DataMatrix DataMatrix Rectangle Extension QR code Micro QR code GS1 QR code GS1 DataMatrix PDF 417 Micro PDF 417 UPS MaxiCode GS1 DataBar Aztec Codablock F RSS 14 縮短 (truncated), 有限 (limited), 疊層 (stacked), 全方位疊層 (stacked omnidirectional) 所有條碼的高度、寬度及比例皆可變更; 亦可旋轉 0°, 90°, 180°, 270° 可依條碼類型選擇檢查碼、列印碼文和起始 / 結束碼	
<b>軟體</b>		
標籤編輯軟體	cablabel S3 Lite 試用版 cablabel S3 Viewer 檢視版 cablabel S3 Pro 專業版 cablabel S3 Print 列印版	■ ■ □ □
也可搭配其他 軟體	CODESOFT NiceLabel EASYLABEL BarTender	
單機操作		■
微軟 WHQL 認證 Windows 條碼印表機驅動 程式	Windows Vista Windows 7 Windows 8 Windows 8.1 Windows 10	Server 2008 Server 2008 R2 Server 2012 Server 2012 R2 Server 2016
Apple Mac OS X 條碼印表機驅動 程式	支援 10.6 以上版本	
Linux 條碼印表機 驅動程式	支援 CUPS 1.2 以上版本	
程式設計	條碼印表機語言 JScript abc Basic 編譯程式	
週邊整合	SAP 資料庫連接器	
管理	監控條碼印表機 內網和外網設定 cab 網路管理員 (規劃中)	

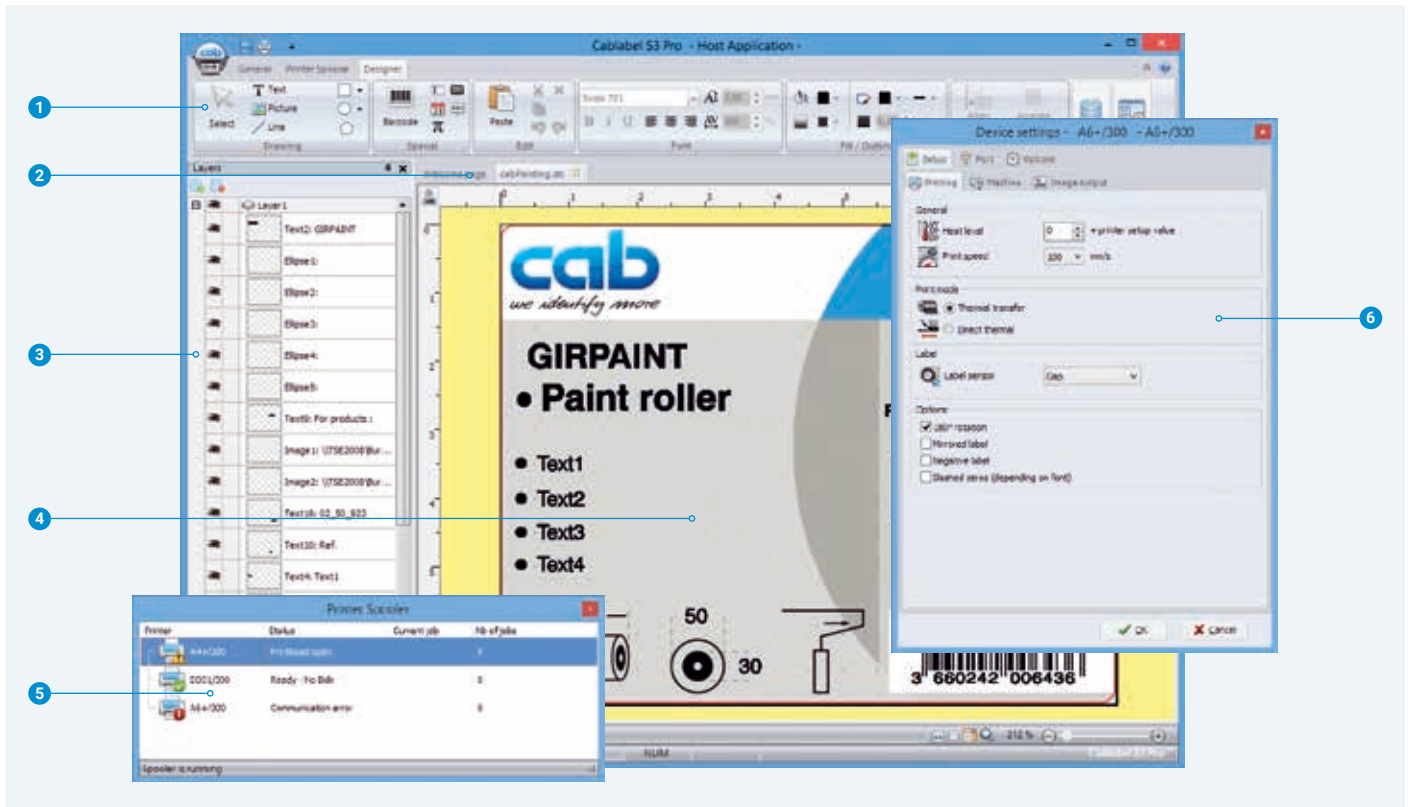
cab 於產品中使用自由及開放原始碼軟體。  
更多相關資訊參見 [www.cab.de/opensource](http://www.cab.de/opensource)

# 標籤編輯軟體 cablabel S3

## 設計、列印、監控

cablabel S3 開發了 cab 設備所有的潛力。

最重要的是標籤設計這部份。只有在列印階段才需要決定標籤是否要使用條碼印表機、貼標系統或雷射雕刻機處理。透過模組設計 cablabel S3 能夠依照需求做細部的修改。JScript-Viewer 這類外掛程式嵌入於 cablabel S3 用以支援 JScript 原生語言等功能。設計介面及 JScript 指令集與實際時間同步。cablabel S3 可以整合資料庫連接器或條碼掃描槍這類特殊功能。更多資訊參見 [www.cab.de/tw/productmarketing/label-software/cablabel-s3](http://www.cab.de/tw/productmarketing/label-software/cablabel-s3)



- 1 工具列  
建立不同的標籤物件。
- 2 頁籤  
在開啟的標籤檔案之間快速切換。
- 3 圖層  
管理不同的標籤物件。
- 4 設計介面  
簡化設計並透過 WYSIWYG 使用者介面顯示標籤。
- 5 列印後台處理程序  
監控列印排程並顯示列印狀態。
- 6 驅動程式  
控制系統設定並與硬體設備進行通訊。

## 單機列印

這項操作模式讓條碼印表機能夠在沒有連接主機的情況下呼叫標籤檔案並進行列印。

標籤型式可以藉由 cablabel S3 這類標籤編輯軟體建立或是在個人電腦上使用文字編輯器直接編程。標籤樣式、文字檔和圖檔以及資料庫內容經由記憶卡、USB 隨身碟或內部快閃記憶體儲存。

只有可變資料會透過鍵盤、條碼掃描槍、磅秤機或是其他主機傳送到條碼印表機；藉由資料庫連接器，可從主機擷取資料來列印。



# 條碼印表機操作

## 驅動程式

針對使用 cablabel S3 以外的軟體操控條碼印表機這點，cab 為 Windows Vista、Mac OS 10.6 及搭配 CUPS 1.2 的 Linux 以上版本的作業系統提供 32 / 64 位元的驅動程式。

### Windows<sup>1)</sup> 驅動程式

cab 的條碼印表機驅動程式具備 WHQL 認證。這確保在微軟作業系統中擁有最高的穩定性。

### Mac OS X<sup>2)</sup> 驅動程式

cab 針對 Mac OS X 的應用程式提供以 CUPS 為基礎的條碼印表機驅動程式。

### Linux 驅動程式<sup>3)</sup>

Linux 驅動程式以 CUPS 為基礎。

條碼印表機隨貨附贈驅動程式的 DVD，提供免費下載的網址為 [www.cab.de/tw/support](http://www.cab.de/tw/support)

## 程式設計

### JScript

cab 為了控制條碼印表機開發出內嵌的程式語言 JScript，提供免費下載手冊的網址為 [www.cab.de/en/programming](http://www.cab.de/en/programming)

### abc Basic 編譯程式

除了程式語言 JScript，abc Basic 編譯程式作為整合程式集的軟體能讓條碼印表機在傳送列印前多一道檔案編程的處理。其中一個範例是不須中斷進行中的印表機工作便能夠替用其他的印表機語言。abc Basic 編譯程式也可以接收其他系統的檔案諸如磅秤機、條碼掃描槍或可編程序控制器。

## 週邊整合

### 條碼印表機供應商計畫

在「SAP<sup>4)</sup> 條碼印表機供應商計畫」中，作為 SAP 合作夥伴的 cab 為了方便使用 SAP R/3 的 SAPScript 程式語言操作 cab 條碼印表機而開發出「轉檔方案」。在此方案中主機只需發送可變資料到條碼印表機。先下載至永久存放區（內部記憶體系統、記憶卡等...）的圖檔及字型檔合併為一體。



<sup>1)</sup> Windows 為微軟股份有限公司的註冊商標。

<sup>2)</sup> MAC OS X 為蘋果公司的註冊商標。

<sup>3)</sup> 只用於 SQUIX 系列機種（不包括 SQUIX MT）、MACH 4S、EOS、Hermes+ 以及 PX。

<sup>4)</sup> SAP 及其所屬標誌為 SAP SE 的註冊商標。

# 條碼印表機管理

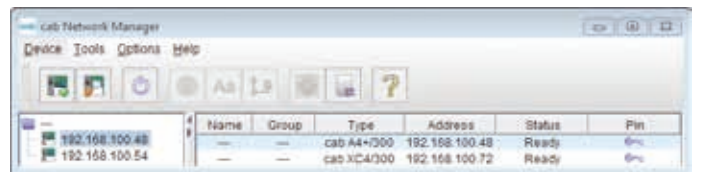
## 內網和外網設定

內建在條碼印表機的 HTTP 及 FTP 伺服器能使用一般的程式諸如網路瀏覽器或 FTP 客戶端來監控和設定條碼印表機、更新韌體及管理記憶卡。SNMP 和 SMTP 客戶端透過郵件及 SNMP 資料包將狀態、警示、錯誤等訊息寄到管理者或使用電腦。時間伺服器用來同步時間及日期。



## cab 網路管理員 規劃中

使用 cab 網路管理員能透過網路同時管理多台條碼印表機。網路管理員支援監控、設定、韌體更新、記憶卡管理、檔案同步和 PIN 碼集中管理。

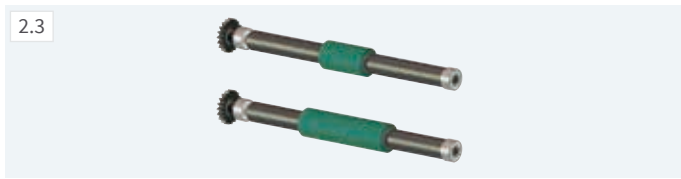


## 資料庫連接器

條碼印表機透過網路連線能夠直接擷取來自中央 ODBC- 或 OLEDB- 兼容資料庫的檔案並列印成標籤。列印時條碼印表機可以修改資料庫的檔案。



## 適用於所有 EOS 型號的配件



2.3

### 列印滾軸 DR4-25

適用於寬至 25 mm 的標籤；  
合成橡膠塗層提供高度列印精準度

### 列印滾軸 DR4-50

適用於寬至 50 mm 的標籤；  
合成橡膠塗層提供高度列印精準度



2.4

### SD 記憶卡

8 GB



2.5

### USB 隨身碟

8 GB



2.6

### USB 無線網卡

2.4 GHz 802.11b/g/n



2.7

### USB 無線網卡

2.4 GHz 802.11b/g/n + 5 GHz a/n/ac

工作站模式中可針對較大的有效範圍搭配可轉動的天線桿



2.8

### USB 藍芽轉換器



3.1

### 傳輸線 RS232 C

9/9-pin, 長 3 m



4.1

### 裁刀

可裁切所有列印的標籤。  
裁刀可打開以更換標籤。

規格資料			裁刀
			EOS 2, EOS 5 專用
紙張	寬度	mm	120
	磅數	gr/m <sup>2</sup>	60 - 240
	厚度	mm	0.05 - 1.1
最小裁切長度	mm	10	
最大標籤間隙	mm	2.5	
最快裁切速度 (分)		200	
回捲方向			建議使用外捲
監控			裁刀打開、裁刀未切到底



4.2

### 裁刀及虛線裁刀

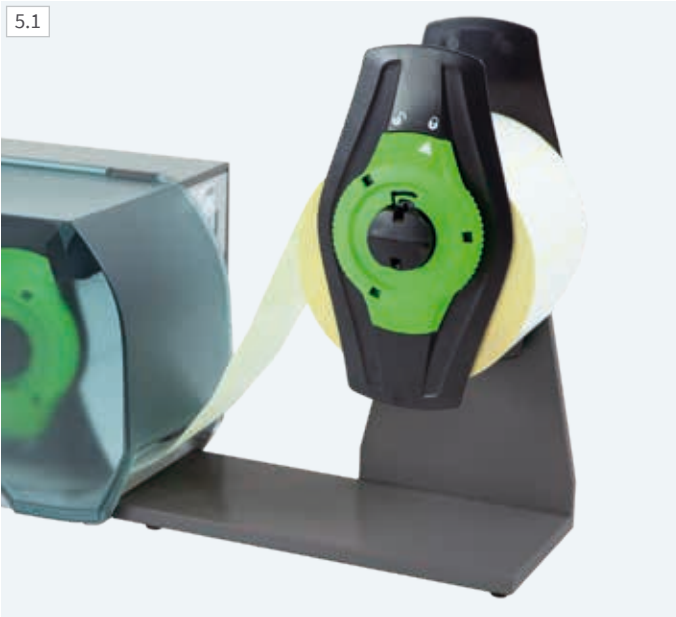
可針對布標或熱縮套管這類連續性材質裁切出方便手撕的郵票孔。其他材質也能裁切。裁刀可打開以更換標籤。

規格資料			裁刀及虛線裁刀
			EOS 2, EOS 5 專用
打孔	孔位間距	mm	2.5
	孔位寬度	mm	0.8
紙張	寬度	mm	45
	磅數	gr/m <sup>2</sup>	60 - 240
	厚度	mm	0.05 - 1.1
最小裁切長度	mm	10	
最大標籤間隙	mm	2.5	
最快裁切速度 (分)		200	
回捲方向			建議使用外捲
監控			裁刀打開、裁刀未切到底



## 配件

5.1

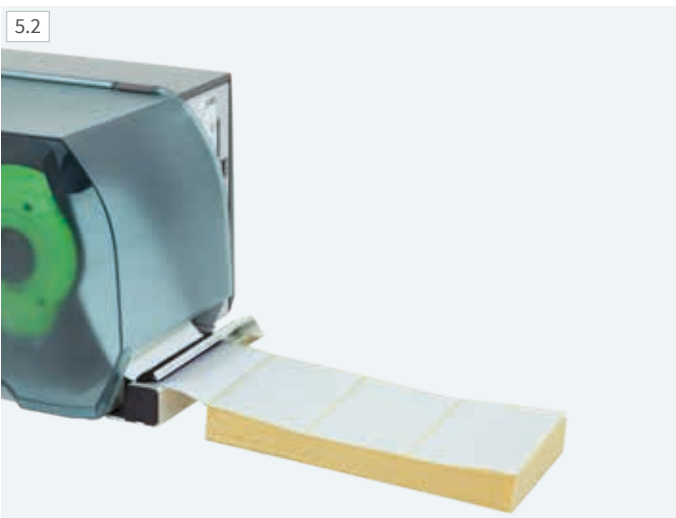


### 外掛標籤送紙器

進紙時標籤紙卷可自動置中。  
標籤送紙器不適用於 EOS 行動版。

規格資料		外掛標籤送紙器 EOS 2, EOS 5 專用
最大紙卷直徑	mm	390
最小紙管直徑	mm	38
回捲方向		外捲 或 內捲
最大承重量	kg	4

5.2



### 折疊式標籤止煞裝置

EOS 2 及 EOS 5 專用。  
可將折疊式標籤服貼地引導進條碼印表機之中並精準列印。  
止煞裝置不適用於 EOS 行動版。

6.1



### 電池組

搭配一體成形的充電器以便於攜帶使用。  
電池組安裝於 EOS 行動版下方。  
充電完成的電池組每次最多可處理 500 份的標籤列印工作。該  
列印工作的標籤尺寸及列印密度分別是 100 x 68 mm 及 15 %。

規格資料		一般容量電池組 EOS 2, EOS 5 專用
標稱電壓	V	18
電池容量	Ah	2.1
電池功率	Wh	36
充電時間	h	2
充電電壓		100 - 240 VAC, 50/60 Hz

# 型號及料號總覽

項目	料號	條碼印表機
1.1	 <b>5978201</b>	條碼印表機 EOS 2/200
	<b>5978202</b>	條碼印表機 EOS 2/300
1.2	 <b>5978211</b>	條碼印表機 EOS 5/200
	<b>5978212</b>	條碼印表機 EOS 5/300
1.3	 <b>5978202.600</b>	條碼印表機 EOS 2 行動版/300
1.4	 <b>5978212.600</b>	條碼印表機 EOS 5 行動版/300

## 出貨內容

條碼印表機  
電源線 E+F 型 · 長度 1.8 m  
USB 傳輸線 · 長度 1.8 m  
操作手冊 德 / 英

## DVD

操作手冊有 30 種語言版本  
規格手冊 德 / 英 / 法  
維修手冊 德 / 英  
零件手冊 德 / 英  
程式手冊 英  
WHQL 認證的微軟條碼印表機驅動程式相容於  
Windows Vista Server 2008  
Windows 7 Server 2008 R2  
Windows 8 Server 2012  
Windows 8.1 Server 2012 R2  
Windows 10 Server 2016  
Apple Mac OS X 驅動程式 德 / 英 / 法  
Linux 驅動程式 德 / 英 / 法  
標籤編輯軟體 cablabel S3 Lite 入門版  
cablabel S3 Viewer 檢視版  
資料庫連接器

項目	料號	易磨耗零件
2.1	 <b>5966096.001</b>	印字頭 203 dpi
	<b>5965580.001</b>	印字頭 300 dpi
2.2	 <b>5965488.001</b>	列印滾軸 DR4

出貨內容、外觀設計及規格資料以本冊輸出時間當下的資訊為準，隨時可能更新。cab 對於本冊提供的資訊不作任何保證。

項目	料號	配件
2.3	 <b>5966218.001</b>	列印滾軸 DR4-25
	 <b>5966219.001</b>	列印滾軸 DR4-50
2.4	 <b>5977370</b>	SD 記憶卡 8 GB
2.5	 <b>5977730</b>	USB 隨身碟 8 GB
2.6	 <b>5978912.001</b>	USB 無線網卡 2.4 GHz 802.11b/g/n
2.7	 <b>5977731</b>	USB 無線網卡 搭配可轉動的天線桿 2.4 GHz 802.11b/g/n + 5 GHz a/n/ac
2.8	 <b>5977732</b>	USB 藍芽轉換器
3.1	 <b>5550818</b>	傳輸線 RS232 C 9/9-pin, 長 3 m
4.1	 <b>5965520</b>	裁刀 EOS 2
	<b>5966730</b>	裁刀 EOS 5
4.2	 <b>5965910</b>	裁刀及 虛線裁刀 EOS 2
	<b>5969891</b>	裁刀及 虛線裁刀 EOS 5
5.1	 <b>5965586</b>	外掛標籤送紙器
5.2	 <b>5953753</b>	折疊式標籤止煞裝置
6.1	 <b>5542640</b>	一般容量電池組 EOS2
	<b>5542660</b>	一般容量電池組 EOS5

項目	料號	標籤編輯軟體
11.7	 <b>5588000</b>	cablabel S3 Lite 入門版
	<b>5588001</b>	cablabel S3 PRO 1 WS 專業版
	<b>5588100</b>	cablabel S3 PRO 5 WS 專業版
	<b>5588101</b>	cablabel S3 PRO 10 WS 專業版
	<b>5588150</b>	S3 PRO 1 additional 專業版
	<b>5588151</b>	S3 PRO 4 additional 專業版
	<b>5588152</b>	S3 PRO 9 additional 專業版
	 <b>5588002</b>	cablabel S3 Print 1 WS 列印版
	<b>5588105</b>	cablabel S3 Print 5 WS 列印版
	<b>5588106</b>	cablabel S3 Print 10 WS 列印版
	<b>5588155</b>	S3 Print 1 additional 列印版
<b>5588156</b>	S3 Print 4 additional 列印版	
<b>5588157</b>	S3 Print 9 additional 列印版	
	規劃中	cablabel S3 Print Server 版
11.10	<b>9008486</b>	程式手冊英文版 (影印複本)



最新資訊參見官網  
[www.cab.de/tw/eos](http://www.cab.de/tw/eos)

# cab 產品總覽

**條碼印表機 MACH1, MACH2**  
低價入門



**條碼印表機 MACH 4S**  
只需佔用極小的工作空間



**條碼印表機 EOS 2**  
桌上型機種  
最大標籤紙捲直徑可達 152 mm



**條碼印表機 EOS 5**  
桌上型機種  
最大標籤紙捲直徑可達 203 mm



**條碼印表機 SQUIX 2**  
工業型機種  
最大列印寬度可達 57 mm



**條碼印表機 SQUIX 4**  
工業型機種  
最大列印寬度可達 108 mm



**條碼印表機 SQUIX 6**  
工業型機種  
最大列印寬度可達 168 mm



**條碼印表機 A8+**  
工業型機種  
最大列印寬度可達 216 mm



**條碼印表機 XD4T**  
雙面列印機種



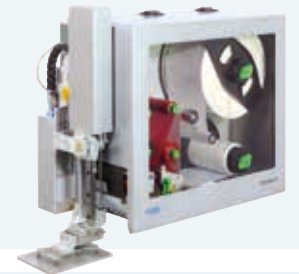
**條碼印表機 XC**  
雙色列印機種



**貼標系統 Hermes+**  
自動化生產專用



**貼標系統 Hermes C**  
雙色列印及貼標專用



**列印模組 PX 系列**  
專為自動化貼標系統整合



**標籤**  
超過 400 種材質



**碳帶**  
蠟質、樹脂及半蠟半樹脂碳帶品質



**標籤編輯軟體 cablabel S3**  
設計、列印、監控



**標籤剝離機 HS, VS**  
水平或垂直剝離標籤



**快速貼標機 IXOR**  
可整合至貼標機械設備中



**雷射雕刻機 FL+ 系列**  
10 至 50 瓦的連續雷射輸出功率



**雷射雕刻系統 XENO 1**  
用於單一及多組工件



Germany 德國

**cab Produkttechnik GmbH & Co KG**

Karlsruhe

Phone +49 721 6626 0

[www.cab.de](http://www.cab.de)

France 法國

**cab Technologies S.à.r.l.**

Niedermodern

Phone +33 388 722501

[www.cab.de/fr](http://www.cab.de/fr)

USA 美國

**cab Technology, Inc.**

Chelmsford, MA

Phone +1 978 250 8321

[www.cab.de/us](http://www.cab.de/us)

Mexico 墨西哥

**cab Technology, Inc.**

Juárez

Phone +52 656 682 4301

[www.cab.de/es](http://www.cab.de/es)

Taiwan 台灣

**cab Technology Co., Ltd.**

希愛比科技股份有限公司

Taipei

Phone +886 (02) 8227 3966

[www.cab.de/tw](http://www.cab.de/tw)

China 中國

**cab (Shanghai) Trading Co., Ltd.**

铠博 (上海) 贸易有限公司

Shanghai

Phone +86 (021) 6236 3161

[www.cab.de/cn](http://www.cab.de/cn)

China 中國

**South-China Sales Office**

华南销售联络处

Guangzhou

Phone +86 (020) 2831 7358

[www.cab.de/cn](http://www.cab.de/cn)

South Africa 南非

**cab Technology (Pty) Ltd.**

Randburg

Phone +27 11 886 3580

[www.cab.de/za](http://www.cab.de/za)

**cab // 820 經銷商夥伴遍佈全球超過 80 個國家**

**cab**  
*we identify more*