



工業型條碼標籤印表機

HD830i

給您最“寬廣”的運用選擇

GoDEX HD830i 是一台兼具堅固及精緻設計的八吋大尺寸標籤印表機。具有底下四項具特色的設計：超強規格的硬體、堅固的機構、使用友善設計、快速維護。



外掛紙捲架，最大紙卷(OD)可達直徑10英吋
(標準配件)

- 雙色燈號的指示燈以及紙張自動偵測感應鍵，可調適3.2寸直觀式觸控彩色螢幕 (可調15度)
- 鋁鑄合金機心結構堅固、耐用、適合大量的印刷需求
- 寬幅的列印範圍：最大列印寬度 8.57吋 (最大紙張寬度 可達10吋)
- 無線的通信介面：藍芽或無線網路裝置 (選購配件)
- 緩衝式設計的上蓋：增加操作的舒適感以及安全性
- 金屬結構的外掛紙卷架：紙卷最大外徑為10吋(標準配備)
- 可調式的紙張偵測器：包含反射式以及穿透式的感應器
- 可調式紙張內卷外卷的壓紙桿：可讓紙張進紙更加穩定
- 聯動式壓紙板：確保紙張壓力平衡得到最佳列印品質

GoDEX

產品規格

HD830i

工業型條碼標籤印表機

機種		HD830i
列印模式		熱轉式 / 熱感式兩用
解析度		300 dpi (12 dot/mm)
列印速度		最高可達 4 ips (102 mm/s)
列印寬度		8.64" (219.5mm)
列印長度		最小 1" (25.4 mm)**; 最大 40" (1,016 mm)
中央處理器		32位元高性能微處理器
記憶體	Flash SDRAM	128 MB Flash (使用者可用容量為 60 MB) 32 MB
感應器形式		反射式感測器：可移動式 透光式感測器：可移動式
紙張規格	紙張類型	連續紙、間距標籤紙、黑標紙或打孔標籤等，標籤長度可自動偵測或手動命令強制控制
	紙張寬度	最小 4" (108 mm) – 最大 10" (255 mm)
	紙張厚度	安裝裁刀時：Max. 8.5" (215.9 mm)
	紙卷外徑	最小 0.002" (0.06 mm) – 最大 0.01" (0.25 mm)
	紙卷軸芯	最大外徑：10" Max.
碳帶規格	材質	一般蠟基型、混合型、抗刮樹脂型
	長度	最長 981' (300 m)
	寬度	最小 4.3" (110 mm) – 最大 8.66" (220 mm)
	最大外徑	2.67" (68 mm)
碳帶軸芯	1" (25.4 mm)	
程式語言		EZPL, GEPL, GZPL 可自動切換
隨機附贈軟體	標籤編輯軟體	GoLabel (僅支持 EZPL)
	驅動程式	Windows 2000, XP, Vista, Windows 7, 8.1 and 10, Windows Server 2003, 2008 & 2010、MAC、Linux Win CE, .NET, Andriod, Windows Mobile, Windows 2000 / XP / VISTA / Windows 7 / Windows 8.1/Windows 10
	DLL	
內建字體	Bitmap 字體	Bitmap 字體 6, 8, 10, 12, 14, 18, 24, 30, 16X26 以及 OCR A & B
	向量字體	列印方向可旋轉角度為 90°, 180°, 270°, 字體可單獨旋轉角度為 90°, 180°, 270°，並可水準或垂直放大 8 倍。
下載字體	Bitmap 字體	列印方向可旋轉角度為 90°, 180°, 270°, 字體可單獨旋轉角度為 90°, 180°, 270°
	亞洲字體	16x16, 24x24, Traditional Chinese (BIG-5), Simplified Chinese (GB2312), Japanese (S-JIS), Korean (KS-X1001)
	向量字體	可下載亞洲字體，列印方向可旋轉角度為 90°, 180°, 270°，字體可單獨旋轉角度為 90°, 180°, 270°，並可水準或垂直放大 8 倍。
條碼種類	1-D 條碼	China Postal Code, Codabar, Code 11, Code 32, Code 39, Code 93, Code 128 (subset A, B, C), EAN-8, EAN-13, EAN 8/13 (with 2 & 5 digits extension), EAN 128, FIM, German Post Code, GS1 DataBar, HIBC, Industrial 2 of 5, Interleaved 2-of-5 (I 2 of 5), Interleaved 2-of-5 with Shipping Bearer Bars, ISBT – 128, ITF 14, Japanese Postnet, Logmars, MSI, Postnet, Plessey, Planet 11 & 13 digit, RPS 128, Random Weight, Standard 2 of 5, Telepen, UPC-A, UPC-E, UPC-A and UPC-E with EAN 2 or 5 digit extension, UCC 128, UCC/EAN-128 K-Mart
	2-D 條碼	Aztec code, Code 49, Codablock F, Datamatrix code, MaxiCode, Micro PDF417, Micro QR code, PDF417, QR code, TLC 39
內碼表		Codepage 437, 737, 850, 851, 852, 855, 857, 860, 861, 862, 863, 865, 866, 869, Windows 1250, 1251, 1252, 1253, 1254, 1255, 1257 Unicode UTF8、UTF16BE、UTF16LE
圖形處理		預設支援單色、PCX、BMP、其他圖片檔案格式可通過軟體支援
傳輸介面		USB 2.0 連接埠 (B-Type)
		USB Host (A-Type) RS-232 (DB-9) 串列埠 10/100Mbps 乙太網路列印伺服器
控制台		<ul style="list-style-type: none">3.2" 彩色觸摸式操作面板電源開/關鍵，搭配 LED 背光一組多功能控制鍵：FEED / PAUSE / CANCEL，搭配 LED 背光指示燈：待機 (Green); 錯誤 (Red)紙張偵測鍵
計時裝置		標準內建
電源		100-240V AC, 50-60Hz (交直流自動轉換電源供應器)
工作環境	操作溫度	41°F to 104°F (5°C to 40°C)
	儲存溫度	-4°F to 140°F (-20°C to 60°C)
濕度	操作濕度	20-85%, 非凝結
	儲存濕度	10-90%, 非凝結
安規		CE (EMC)、FCC Class B、CB、UL、cUL、CCC
機體尺寸	長度 X 寬度 X 高度	221 mm X 431 mm X 224 mm
	機體重量	12.5 kg, 不含其它耗材和選購配件
選購項目		裁刀 (經銷商安裝) 並列埠傳輸介面 (經銷商安裝) 藍芽模組 (經銷商安裝) WiFi 模組 (經銷商安裝)

* 上述規格若有變動，均以實際出貨為主，恕不另行通知。以上所引用之商業版權均屬原公司所有。

** 因應不同耗材特性，實際列印尺寸及列印速度需視實際耗材適配而定。

產品應用

條碼及標籤應用

HD830i 系列條碼標籤印表機適用範圍廣泛，支援各式條碼及標籤之應用。



物流運輸業

物流運送標籤、配送進度追蹤、
郵遞標籤、快遞單據

倉儲業

貨架標籤、產品標籤、庫存管理、
外箱 / 棧板標籤、或其他產業特殊
應用。

製造業

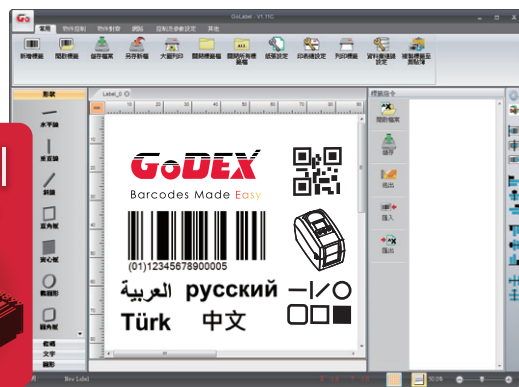
產品標籤、製造標示、外箱/棧板標籤、
包裝標籤，進出口記錄單等

GoDEX LABEL DESIGN SOFTWARE

GoDEX 條碼標籤編輯軟體
可免費下載 GoLabel 軟體
輕鬆編輯條碼標籤！

科誠獨家研發 GoLabel 軟體，介面清爽，操作
容易，讓您輕鬆設計各類型標籤。

請到 GoDEX 網站 www.godexintl.com 下載
即刻體驗！



GoDEX RIBBONS

GoDEX 熱轉印碳帶
原廠優質製造，您的第一選擇。

GoDEX 優質熱轉印碳帶，全方位滿足您條碼列
印需求。

- 蠟基碳帶
- 半蠟 / 半脂碳帶
- 樹脂碳帶
- 高速碳帶

